

سیمای آب

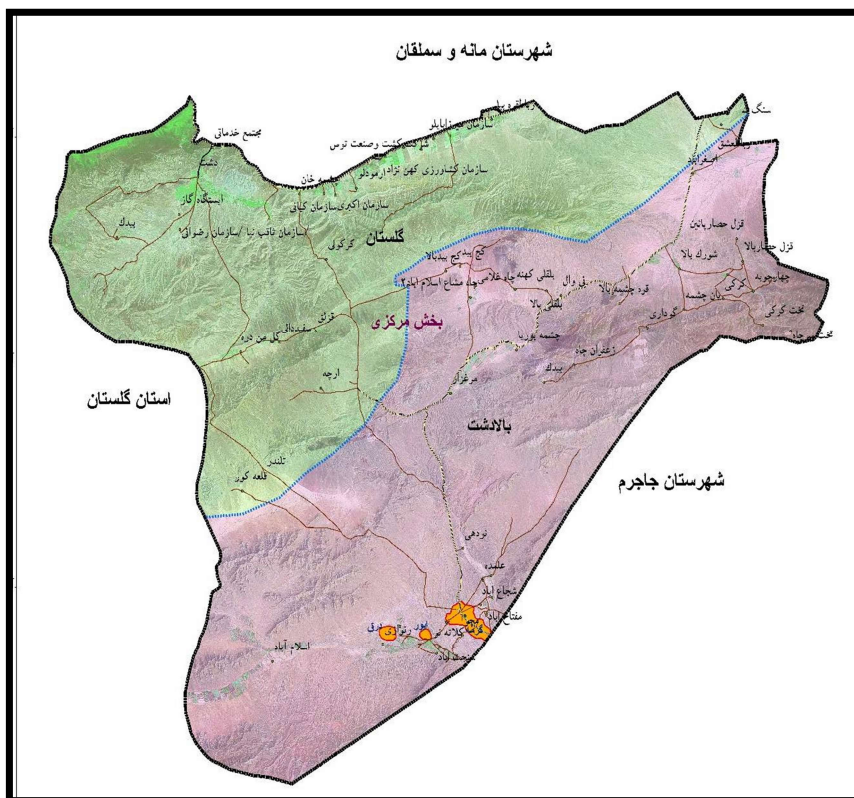
شهرستان گرمه

موقعیت سیاسی - جغرافیایی

شهرستان گرمه در شمال جنوب غربی استان خراسان شمالی قرار دارد که با شهرستان مانه و سملقان از شمال، شهرستان جاجرم از شرق و جنوب، استان سمنان از غرب و جنوب و استان گلستان از شمال غرب مرز مشترک دارد. از لحاظ موقعیت جغرافیایی این شهرستان در گستره شمال شرقی ایران بین ۵۵ درجه و ۵۲ دقیقه تا ۵۶ درجه و ۴۰ دقیقه طول شرقی و ۳۶ درجه و ۵۱ دقیقه تا ۳۷ درجه و ۲۱ دقیقه عرض شمالی واقع شده است. شهرستان گرمه دارای ۲۱۵۹ کیلومتر مربع وسعت است. این شهرستان از لحاظ وسعت ۷.۶ درصد و از لحاظ جمعیت ۳ درصد کل جمعیت استان را به خود اختصاص داده است.

در آبان ماه ۱۳۹۵، جمعیت شهرستان ۲۵۴۷۵ نفر بوده است که از این تعداد ۷۷.۹۳ درصد در نقاط شهری و ۲۲.۰۷ درصد در نقاط روستایی سکونت داشته و بقیه

غیر ساکن بوده‌اند



استان	بخش	دهستان	شهر	آبادی‌های دارای سکنه	کل آبادی‌ها
کل شهرستان	۱	۲	۳	۲۳	۶۴

شرح	خانوار	زن	مرد	جمعیت
خراسان شمالی	۲۵۴۷۴۷	۴۲۹۴۵۹	۴۳۳۶۳۳	۸۶۳۰۹۲
ساکن در نقاط شهری	۱۴۳۲۱۹	۲۴۰۹۰۴	۲۴۳۴۴۲	۴۸۴۳۴۶
ساکن در نقاط روستایی	۱۱۱۱۹۱	۱۸۷۹۵۲	۱۸۹۵۸۱	۳۷۷۵۳۳
غیر ساکن	۳۳۷	۶۰۳	۶۱۰	۱۲۱۳
شهرستان گرمه	۷۷۴۸	۱۲۵۹۳	۱۲۸۸۲	۲۵۴۷۵
ساکن در نقاط شهری	۶۰۳۱	۹۸۲۵	۱۰۰۲۸	۱۹۸۵۳
ساکن در نقاط روستایی	۱۷۱۷	۲۷۶۸	۲۸۵۴	۵۶۲۲
غیر ساکن	۰	۰	۰	۰

شرح	خانوار	زن	مرد	جمعیت
ایور	۱۱۷۱	۱۹۹۴	۲۰۰۰	۳۹۹۴
درق	۱۴۲۹	۲۴۵۷	۲۴۶۹	۴۹۲۶
گرمه	۳۴۳۱	۵۳۷۴	۵۵۵۹	۱۰۹۳۳

منبع: گزارش نتایج تفصیلی سرشماری عمومی نفوس و مسکن ۱۳۹۵ (سازمان مدیریت و برنامه ریزی استان خراسان شمالی)

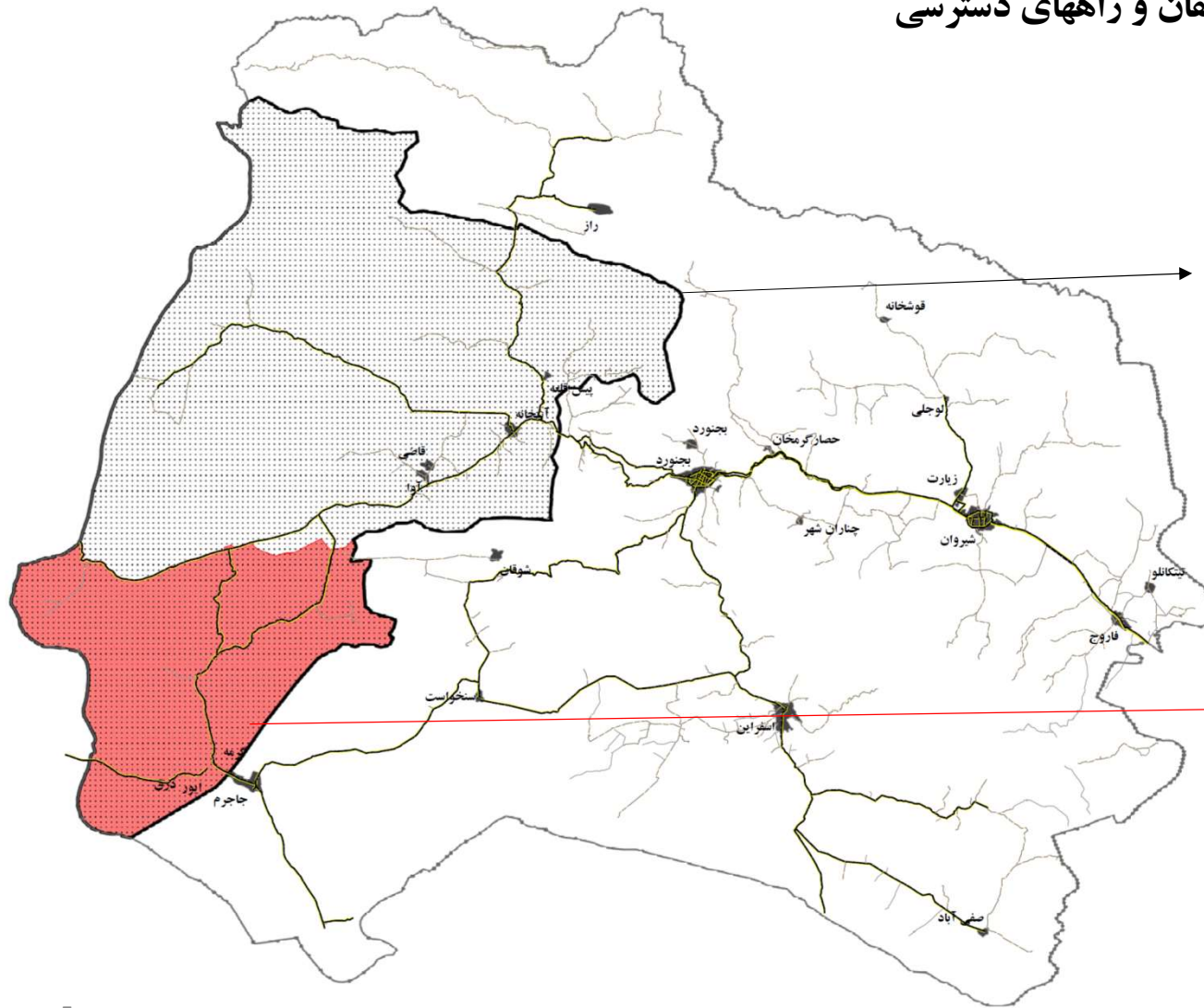
تاییدیه برنامه ریزی

موقعیت شهرستان نسبت به محدوده های مطالعاتی (حوضه آبریز درجه ۳)



درصد مساحت	نام محدوده مطالعاتی	شهرستان گرمه
۳	اسفراین	
۲۸	رباط	
۱۶	شوقان	
۵۳	جاجرم	
۱	گرگان	

محدوده عملکرد مدیریت منابع آب شهرستان مانه و سملقان و راههای دسترسی



مدیریت منابع آب شهرستان مانه و سملقان

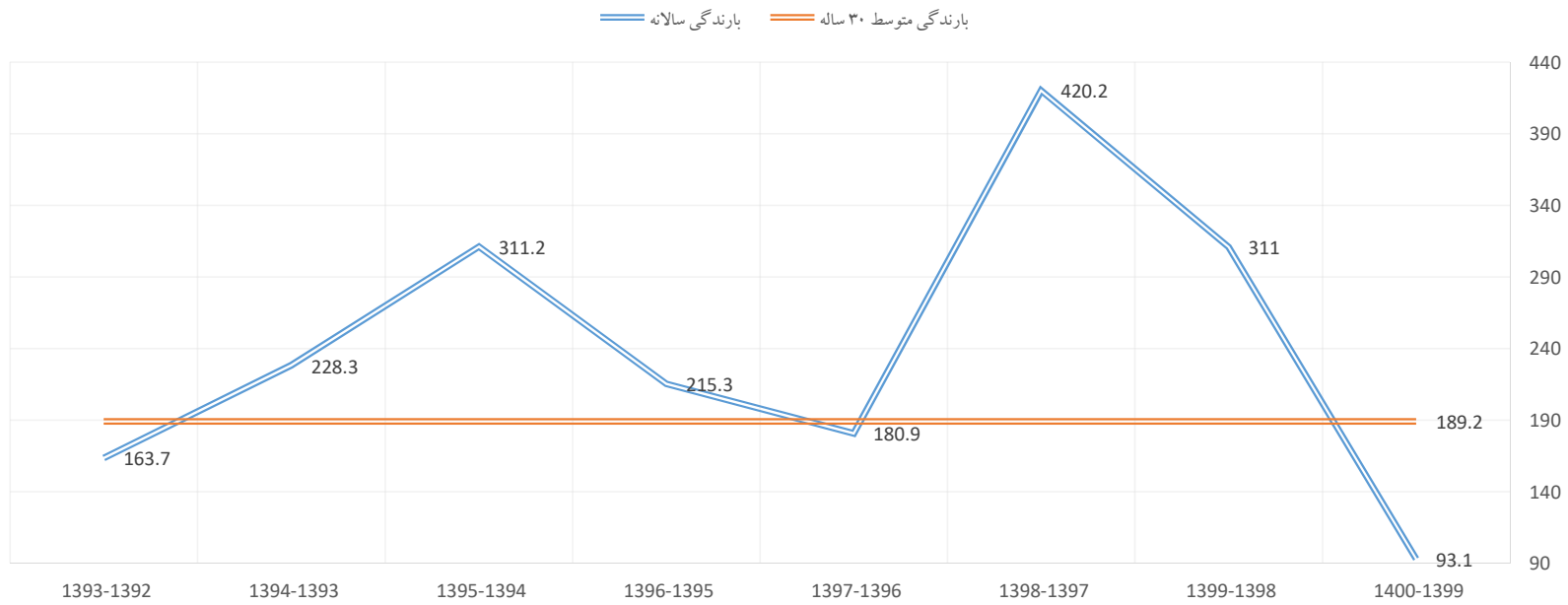
شهرستان گرمه

وضعیت ایستگاههای آب و هواشناسی

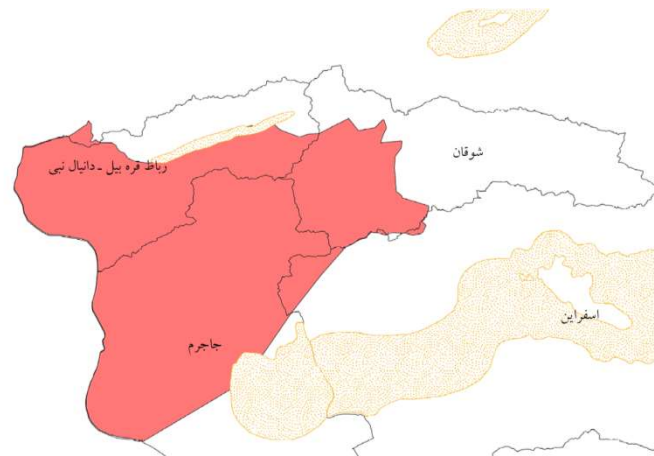


تعداد	نام ایستگاه
۱	بارانسنجی معمولی (ایستگاه)
۰	هیدرومتری (ایستگاه)
۰	تبخیرسنجی (ایستگاه)
۰	بارانسنج ذخیره ای (ایستگاه)
۱۰	چاه مشاهده ای (حلقه)
۱۷	سنجش کیفی (ایستگاه)

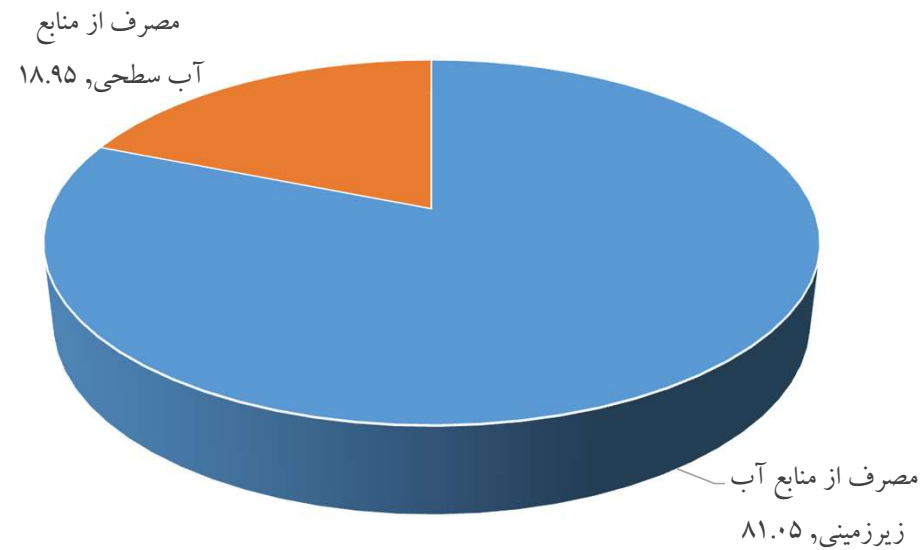
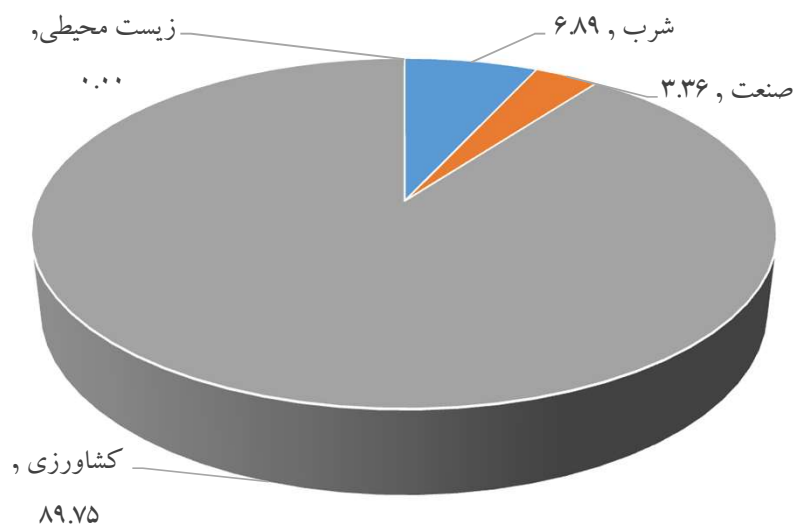
- بارندگی ۸ سال اخیر



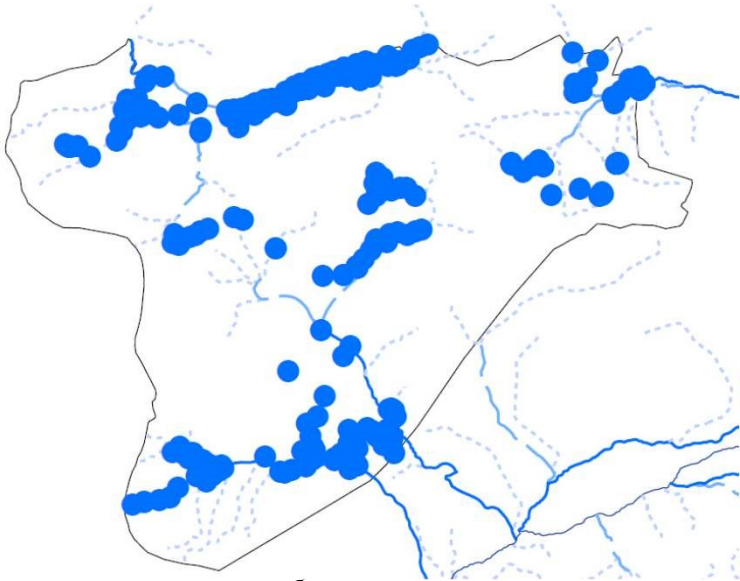
- وضعیت دشتها: آبخوان ندارد



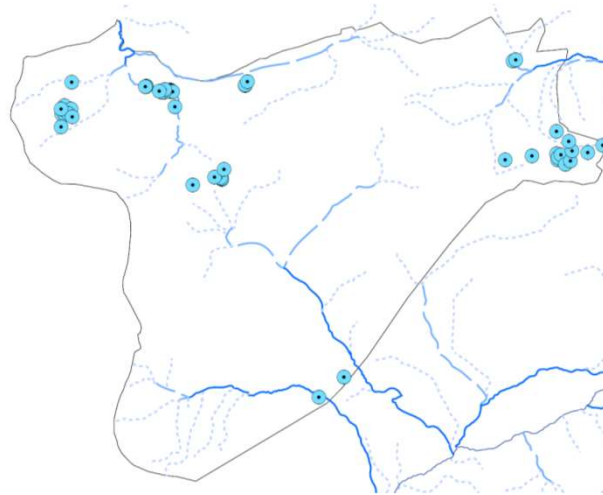
ساختار مصرف



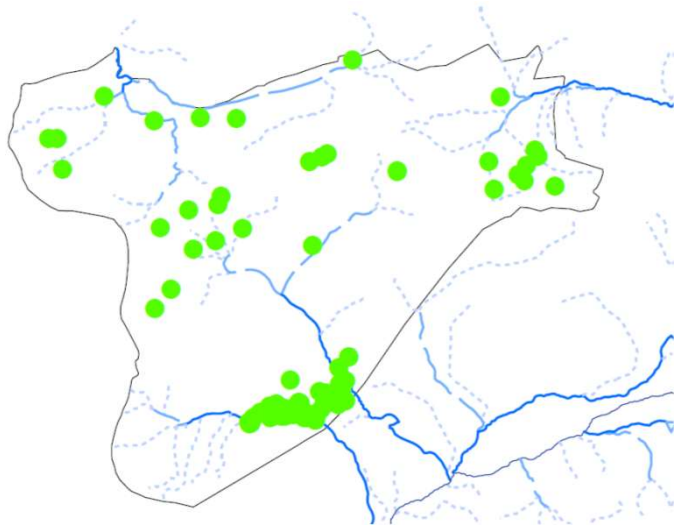
- موقعیت پراکندگی منابع و مصارف به تفکیک منابع



پراکندگی چاهها

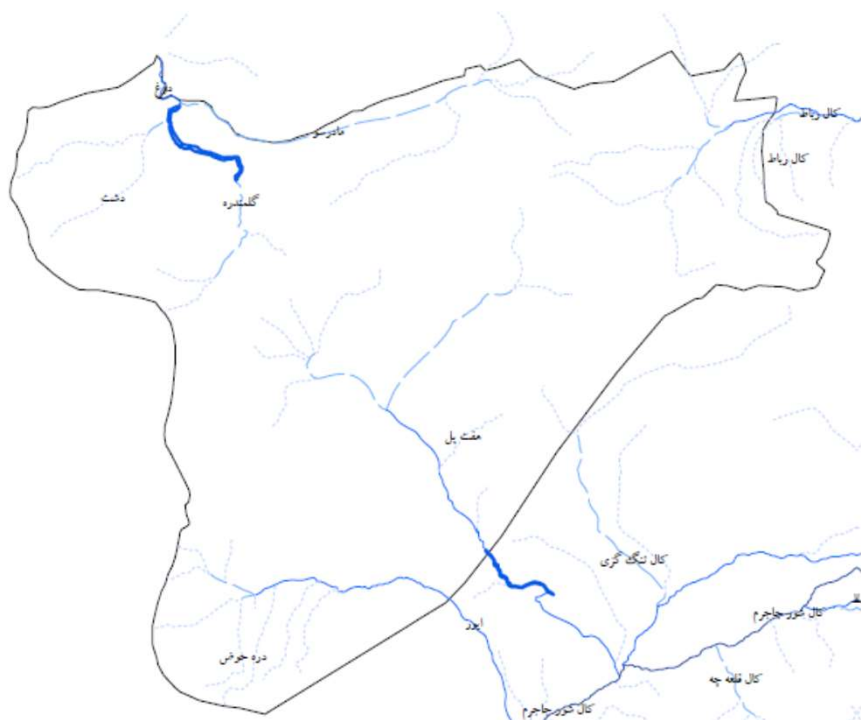


پراکندگی چشمه ها



پراکندگی قنوات

ساماندهی رودخانه ها



۳۶	طول رودخانه ها و مسیل ها
۱۲	طول حریم و بستر رودخانه و مسیل مطالعه شده
۱۲	رودخانه ها و مسیلهای مهم و حساس
۲۲	رودخانه های نیاز به ساماندهی
۲۰	رودخانه های نیاز به لایروبی و بازگشایی
۰	رودخانه های لایروبی و بازگشایی شده
۱۲	رودخانه های رپرگذاری شده

بر حسب کیلومتر

سیمای طرح های عمرانی

احداث سد گلمندره

