

سیمای آب

شهرستان جاجرم



موقعیت سیاسی - جغرافیایی

شهرستان جاجرم در جنوب غربی استان خراسان شمالی واقع شده است. مساحت این شهرستان ۳۴۸۶ کیلومتر مربع است. این شهرستان از سه بخش مرکزی، سنخواست و شوقان تشکیل گردیده است. این شهرستان از طرف شمال شرقی به شهرستان بجنورد، از شمال به شهرستان مانه و سملقان، از غرب به شهرستان گرمه، از طرف جنوب و غرب به استان سمنان، از شرق به شهرستان اسفراین و از جنوب شرق به استان خراسان رضوی محدود می شود. این شهرستان به لحاظ موقعیت ریاضی در ۵۶ درجه و ۱۲ دقیقه تا ۵۷ درجه و ۴ دقیقه طول شرقی و ۳۶ درجه و ۳۶ دقیقه تا ۳۷ درجه و ۲۴ دقیقه عرض شمالی قرار گرفته است.

شهرستان جاجرم دارای ۳۴۸۶ کیلومتر مربع وسعت است. این شهرستان از لحاظ وسعت ۱۲ درصد و از لحاظ جمعیت ۴.۲۴ درصد کل جمعیت استان را به خود اختصاص داده است.

در آبان ماه ۱۳۹۵، جمعیت شهرستان ۳۶۶۷۳ نفر بوده است که از این تعداد ۶۵.۳۶ درصد در نقاط شهری و ۳۴.۶۴ درصد در نقاط روستایی سکونت داشته و بقیه غیر ساکن بوده اند.



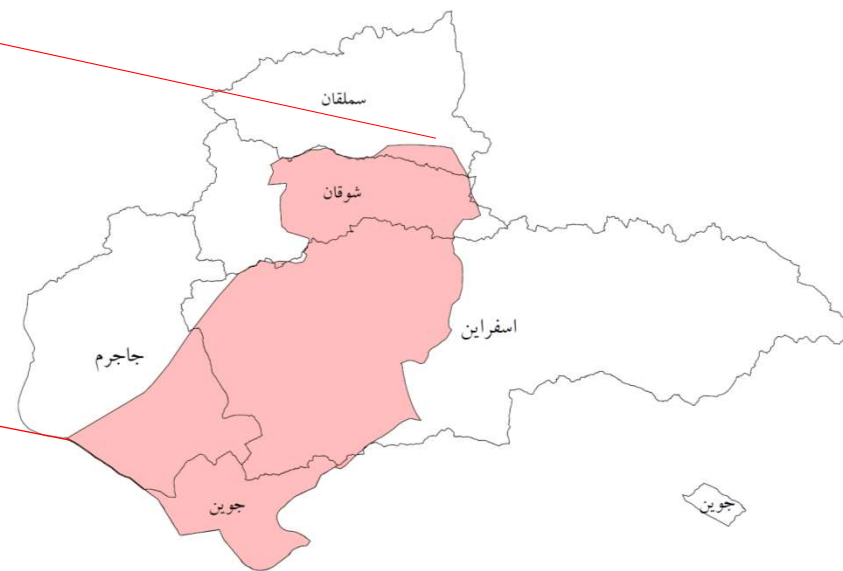
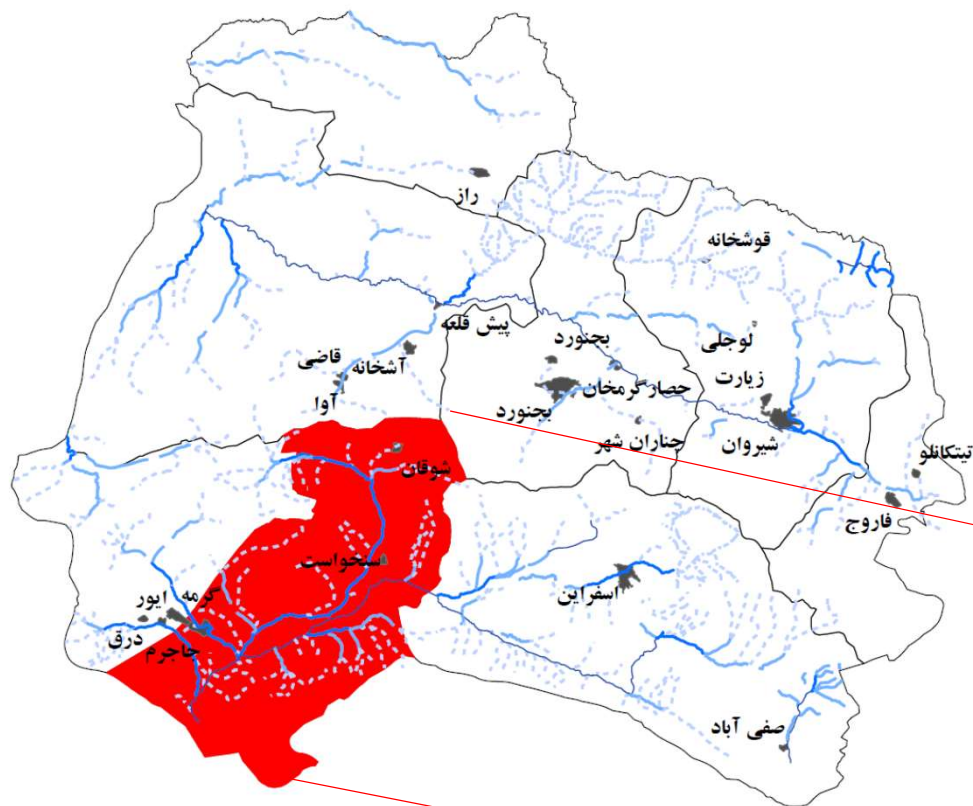
استان	بخش	دهستان	شهر	آبادی‌های دارای سکنه	کل آبادی‌ها
کل شهرستان	۱	۳	۵	۳	۱۱۳

شرح	خانوار	زن	مرد	جمعیت
خراسان شمالی	۲۵۴۷۴۷	۴۲۹۴۵۹	۴۳۳۶۳۳	۸۶۳۰۹۲
ساکن در نقاط شهری	۱۴۳۲۱۹	۲۴۰۹۰۴	۲۴۳۴۴۲	۴۸۴۳۴۶
ساکن در نقاط روستایی	۱۱۱۱۹۱	۱۸۷۹۵۲	۱۸۹۵۸۱	۳۷۷۵۳۳
غیر ساکن	۳۳۷	۶۰۳	۶۱۰	۱۲۱۳
شهرستان جاجرم	۱۱۱۵۴	۱۸۲۱۰	۱۸۴۶۳	۳۶۶۷۳
ساکن در نقاط شهری	۷۰۶۲	۱۱۸۹۴	۱۲۰۷۶	۲۳۹۷۰
ساکن در نقاط روستایی	۴۰۹۲	۶۳۱۶	۶۳۸۷	۱۲۷۰۳
غیر ساکن	۰	۰	۰	۰

شرح	خانوار	زن	مرد	جمعیت
جاجرم	۵۶۱۶	۹۵۶۸	۱۰۰۱۲	۱۹۵۸۰
سنخواست	۶۸۸	۱۱۱۴	۹۶۳	۲۰۷۷
شوقان	۷۵۸	۱۲۱۲	۱۱۰۱	۲۳۱۳

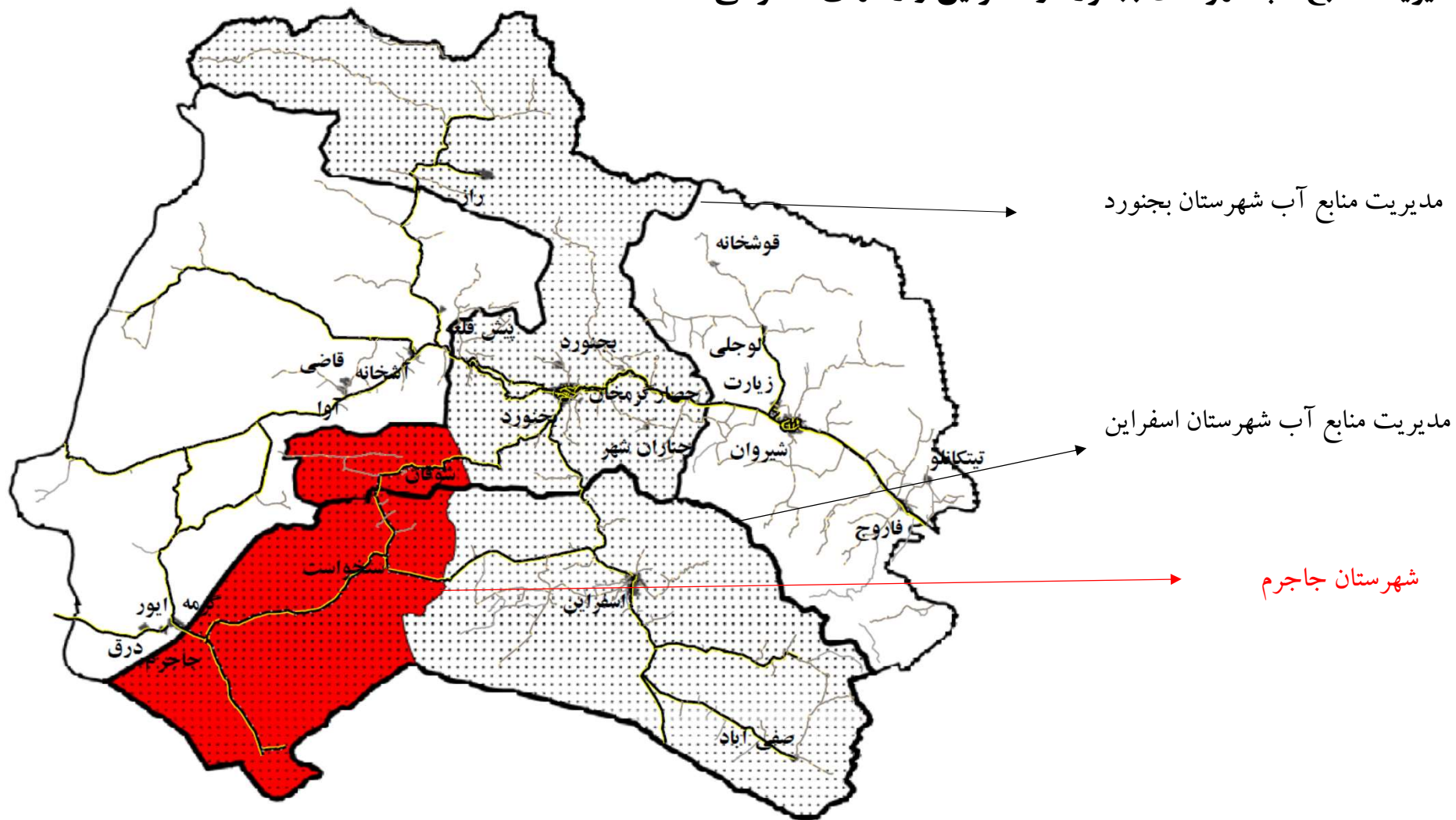
منبع: گزارش نتایج تفصیلی سرشماری عمومی نفوس و مسکن ۱۳۹۵ (سازمان مدیریت و برنامه ریزی استان خراسان شمالی)

موقعیت شهرستان نسبت به محدوده های مطالعاتی (حوضه آبریز درجه ۳)

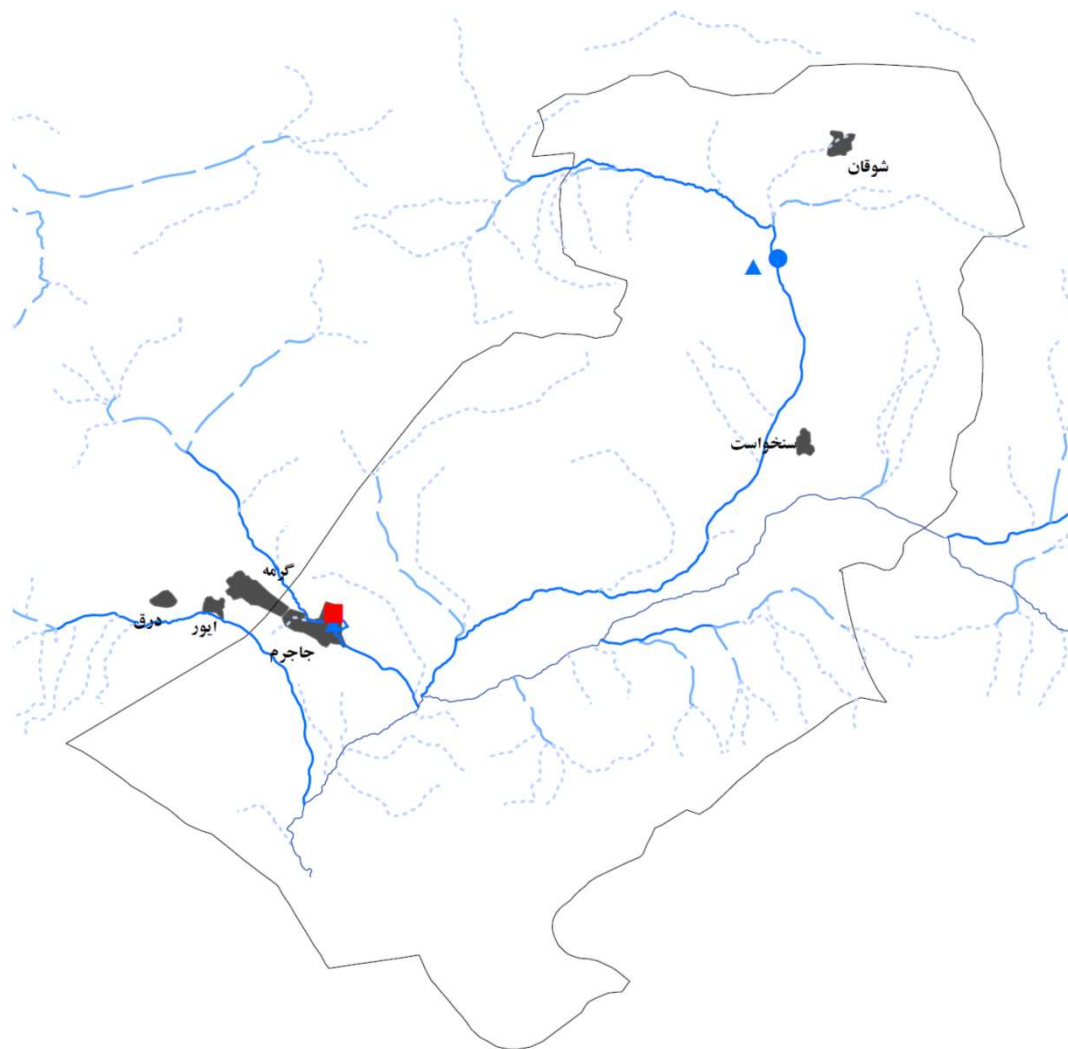


درصد مساحت	نام محدوده مطالعاتی	شهرستان جاجرم
۵۳	اسفراین	
۱۷	جاجرم (در خراسان شمالی)	
۱۶	شوقان	
۱۳	جوین (در خراسان شمالی)	
۲	سملقان	

محدوده عملکرد مدیریت منابع آب شهرستان بجنورد و اسفراین و راههای دسترسی

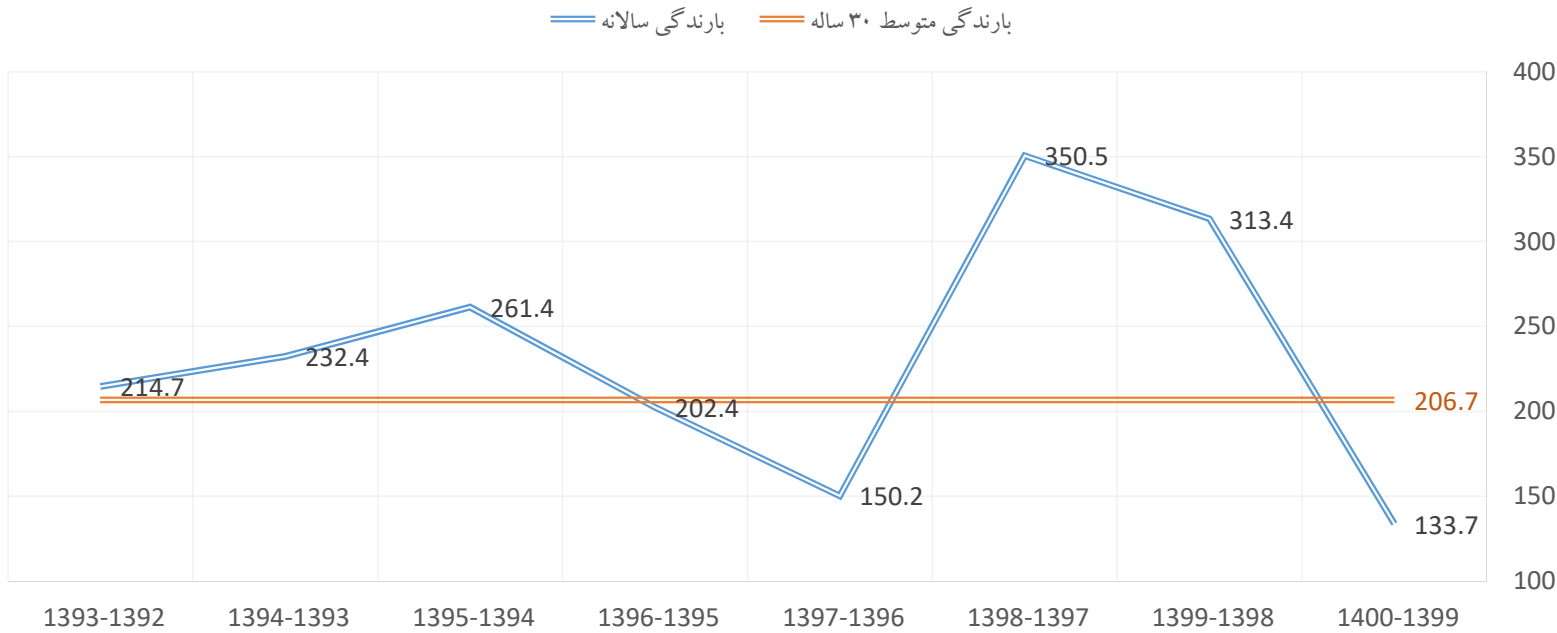


وضعیت ایستگاههای آب و هواشناسی

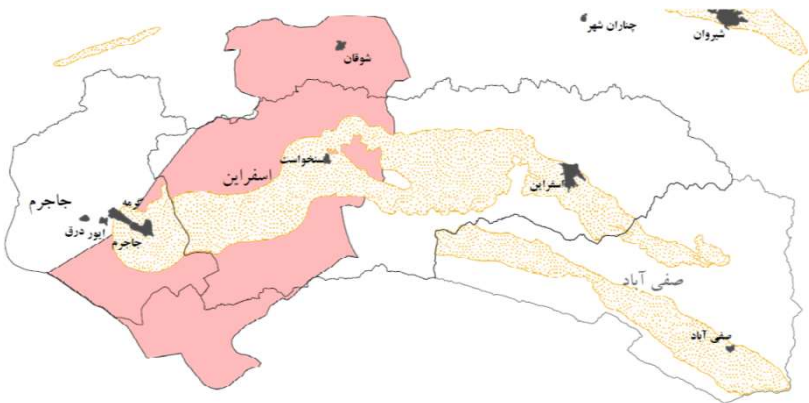


تعداد	نام ایستگاه
۱	بارانسنجی معمولی (ایستگاه)
۲	هیدرومتری (ایستگاه)
۱	تبخیرسنجی (ایستگاه)
۱	بارانسنج ذخیره ای (ایستگاه)
۳۰	چاه مشاهده ای (حلقه)
۰	برف سنجی (ایستگاه)
۳۰	سنجش کیفی آب زیرزمینی (ایستگاه)

- بارندگی ۸ سال اخیر



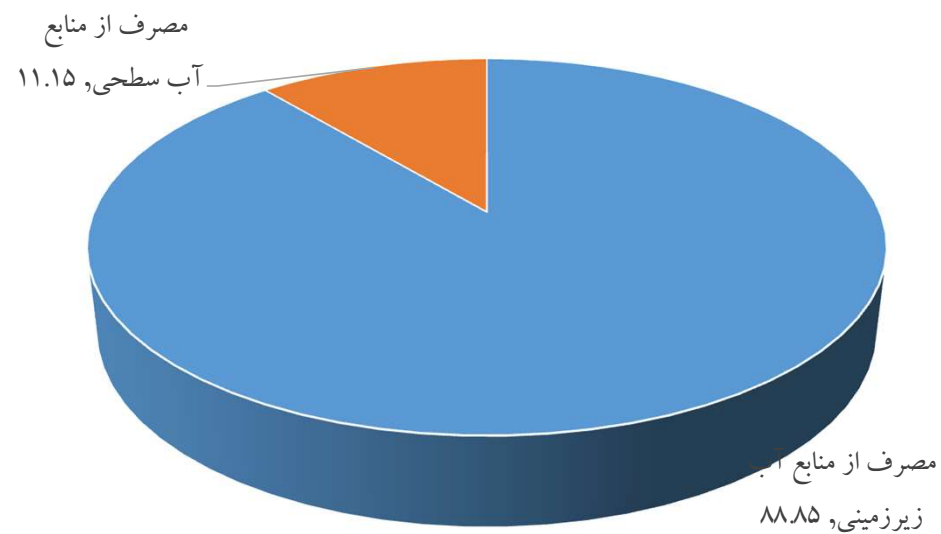
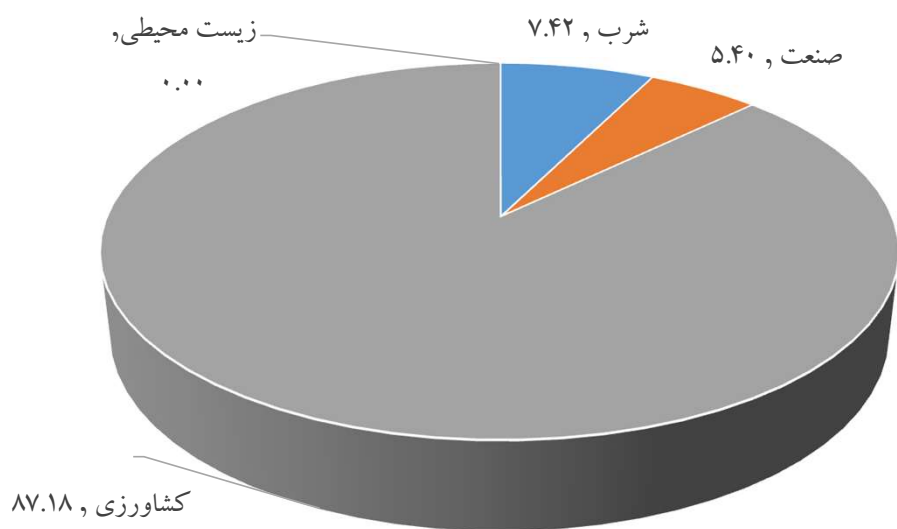
- وضعیت دشتها



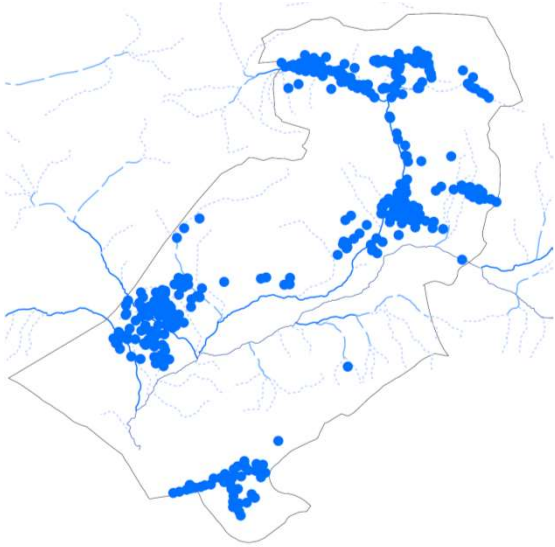
وضعیت آبخوان در شهرستان جاجرم

تغییرات حجم مخزن (mcm)				محدوده
میانگین تغییر حجم آبخوان دراز مدت (میلیون متر مکعب)	میانگین تغییر حجم آبخوان ۱۳۹۹-۱۴۰۰ (میلیون متر مکعب)	میانگین تغییر سطح آبخوان دراز مدت (متر)	میانگین تغییر سطح ایستابی آبخوان ۱۳۹۹-۱۴۰۰ (متر)	نام
۹۴۵.۰۶-	۳۰.۷۰-	۱۵.۵۸-	۰.۵۱-	اسفراین
۱۳۰.۳۸-	۴.۱۹-	۱۱.۸-	۰.۳۸-	جاجرم

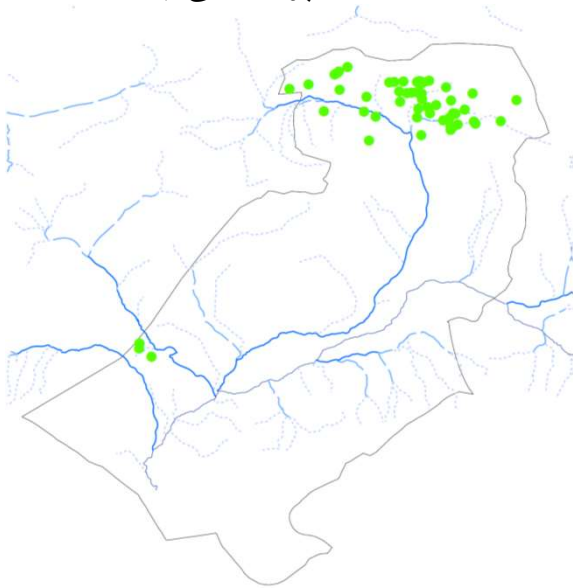
ساختار مصرف



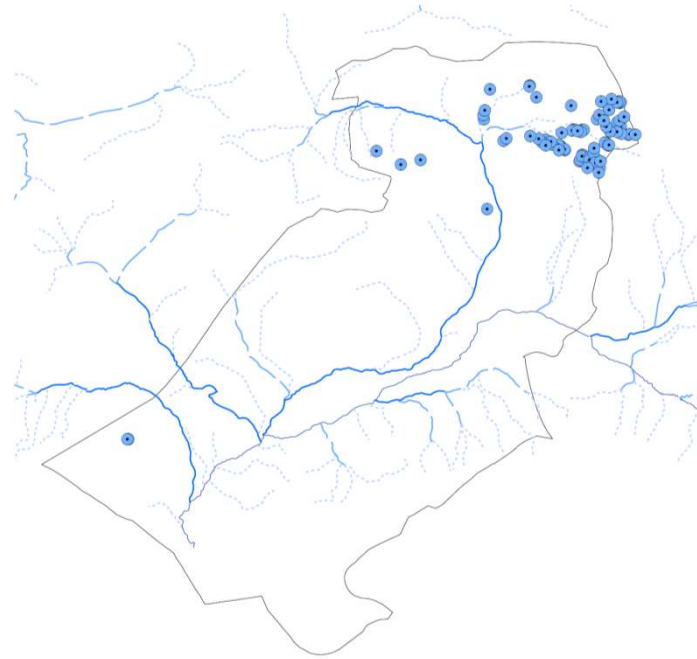
- موقعیت پراکندگی منابع و مصارف به تفکیک منابع



پراکندگی چاهها

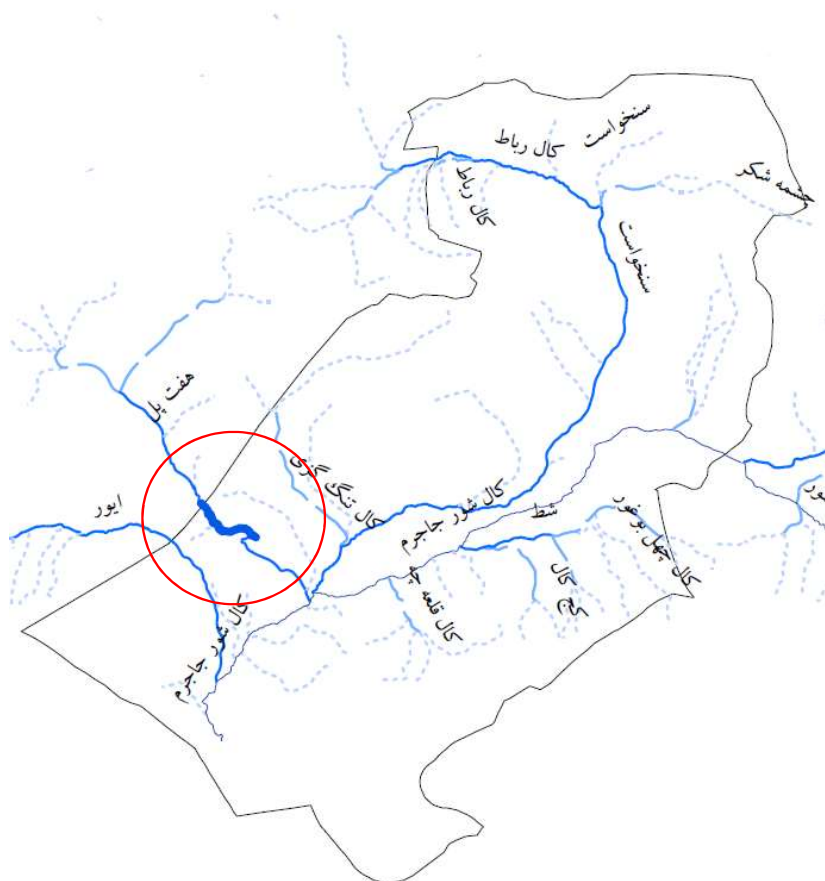


پراکندگی قنوات



پراکندگی چشمه ها

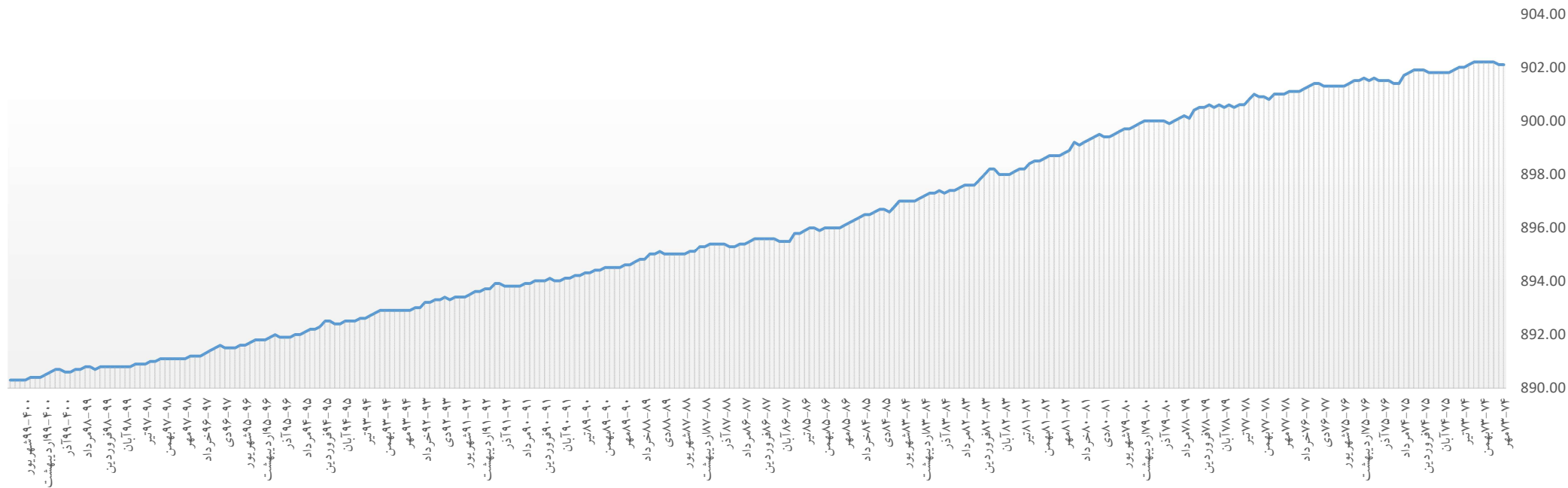
ساماندهی رودخانه ها



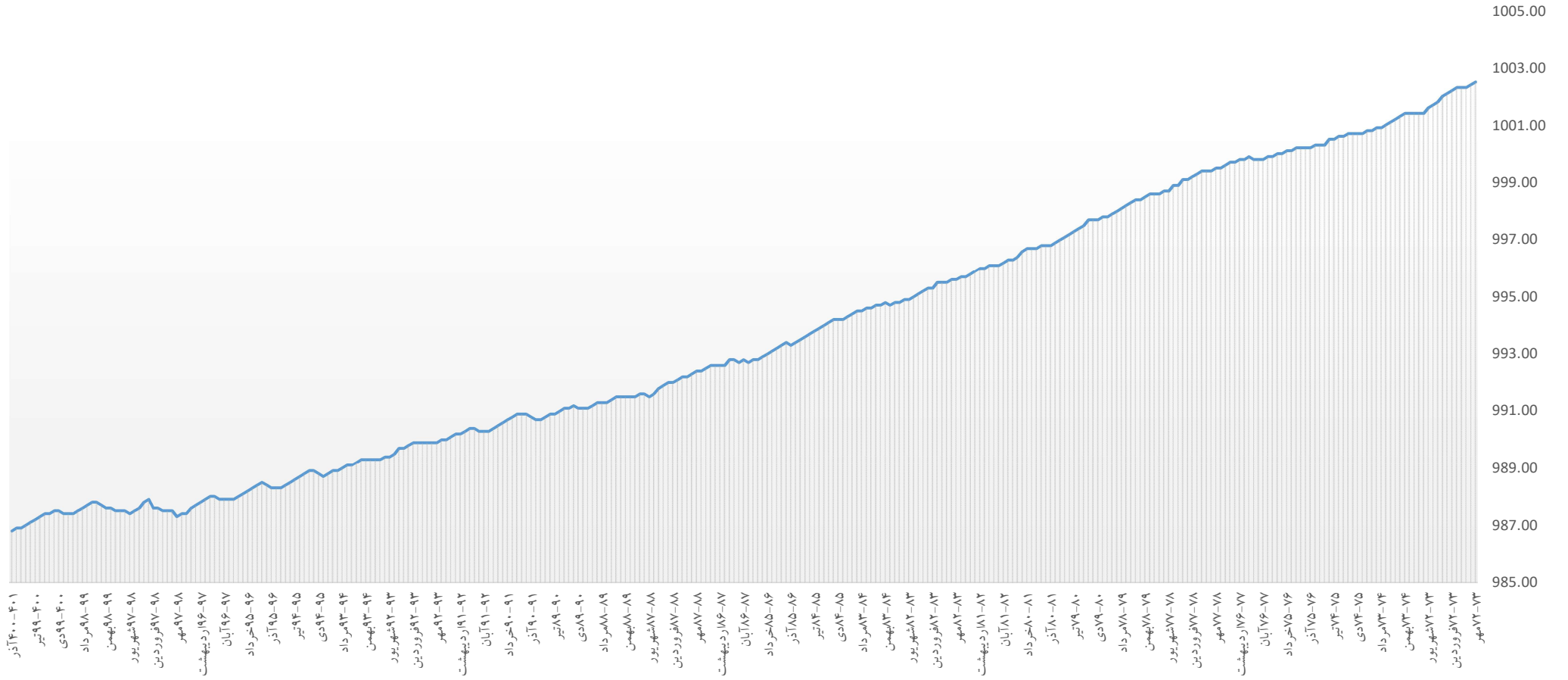
۴۴۶	طول رودخانه ها و مسیل ها
۹	طول حریم و بستر رودخانه و مسیل مطالعه شده
۱۴۲	رودخانه ها و مسیلهای مهم و حساس
۵۰	رودخانه های نیاز به ساماندهی
۲۰	رودخانه های نیاز به لایروبی و بازگشایی
۲	رودخانه های لایروبی و بازگشایی شده
۰	رودخانه های رپرگذاری شده
۰	رودخانه های ساماندهی شده

بر حسب کیلومتر

هیدروگراف آب زیرزمینی دشت جاجرم



هیدروگراف آب زیرزمینی دشت اسفراین



فهرست طرح‌های عمرانی موجود در شهرستان جاجرم

شهرستان	عنوان طرح	ردیف
جاجرم	طرح مطالعه حفاظت و احیاء آب های زیرزمینی و سطحی شهرستان جاجرم	۱
جاجرم	اجرای طرح تعادل بخشی جاجرم	۲